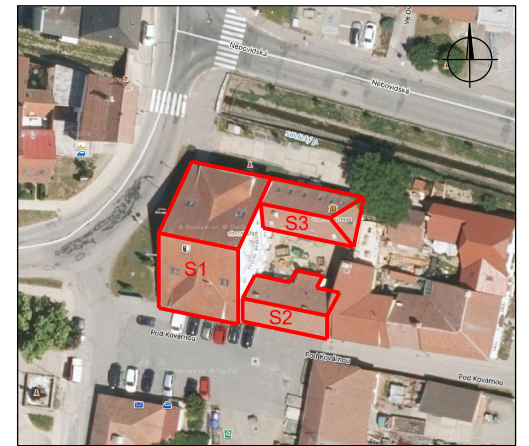


FV panel
450 Wp



FV panel 450 Wp	Konstrukce	Počet FV panelů [ks]	Konfigurace FVp	Celkový výkon [kW]
S1	kotveno do střechy	54	7° JZ, sklon 35°	24,30
S2	kotveno do střechy	28	7° JZ, sklon 30°	12,60
S3	kotveno do střechy	18	7° JZ, sklon 35°	8,10
Celkem	-	100	-	45,00

Kreslil:	Projektoval:	Autorizoval:	PDEP s.r.o.	
Huňová N.	Ing. Bernát J.	Ing. Lipovský V.	Plynářská 499/1, 602 00 Brno	
	723 448 185		IČ: 17905541	
Kraj: Jihomoravský		Obec: Střelice		Dat u m
Investor: Obec Střelice, nám. Svobody 111/1, 664 47 Střelice, IČ: 00282618			7 / 2023	
Název projektu:			Zak á z k a č.	
FVE Obecní úřad, Střelice			St u p e ň	PD
			Souř.sys.	DUR+DSP+RDS
			Formát	A3
Obsah výkresu:			Měřítko	Číslo výkresu
Rozložení FV panelů			1:150	3.